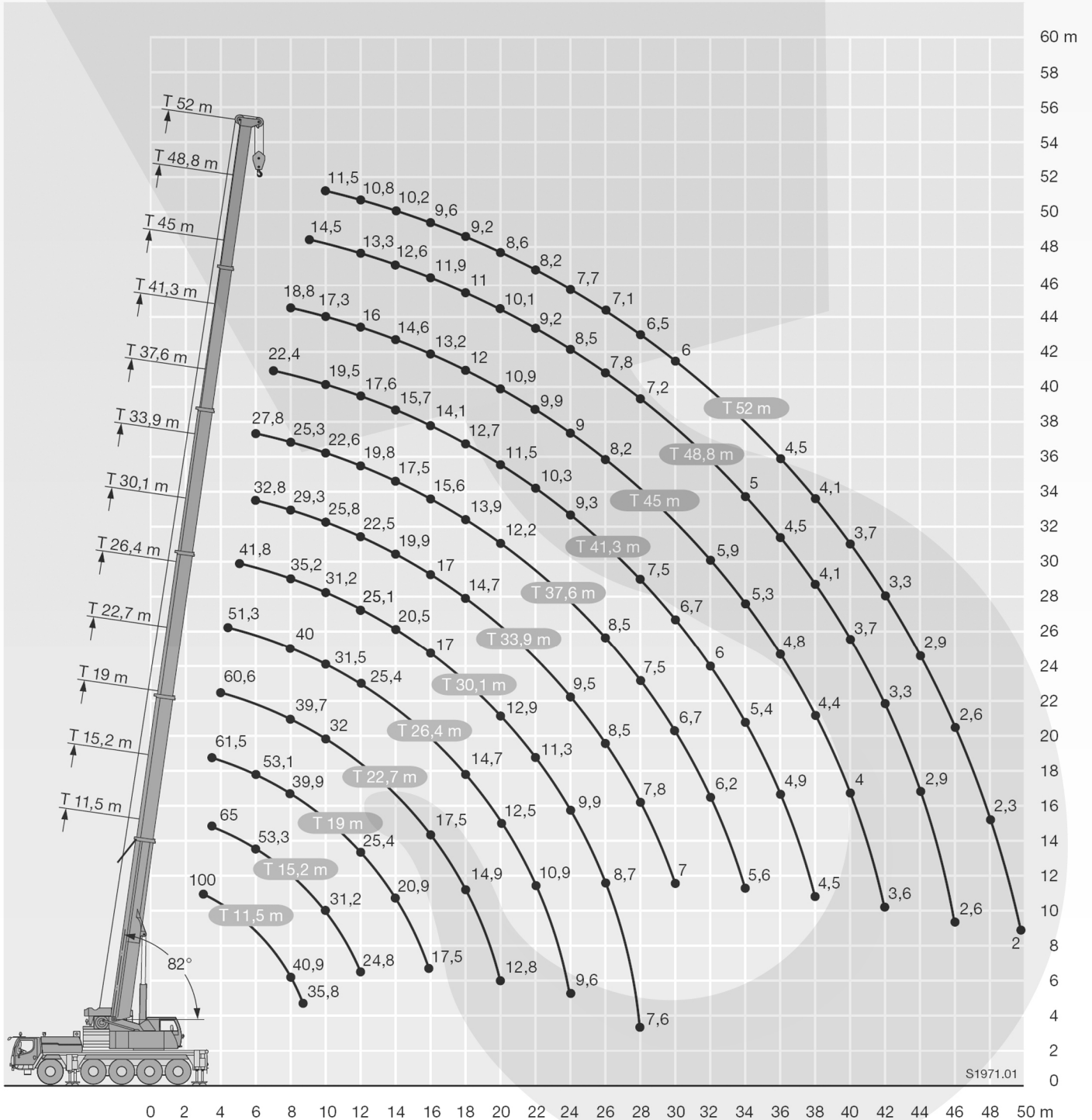



⊙	Маße · Dimensions · Encombrement · Dimensioni · Dimensiones · Размеры mm										
	A	A	B	C	D	E	F	G	H	I	K
		100 mm*									
385/95 R 25 (14.00 R 25)	3950	3850	2750	2350	1890	2925	3080	3655	21°	16°	23°
445/95 R 25 (16.00 R 25)	4000	3900	2750	2310	1940	2975	3130	3705	23°	18°	25°
525/80 R 25 (20.5 R 25)	4000	3900	2980	2440	1940	2975	3130	3705	23°	18°	25°

\* abgesenkt · lowered · abaissé · abbassato · suspensión abajo · шасси осажено



# LIEBHERR LTM 1100

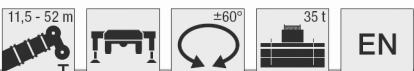
## Tabela udźwigów



m	11,5 m		15,2 m	19 m	22,7 m	26,4 m	30,1 m	33,9 m	37,6 m	41,3 m	45 m	48,8 m	52 m	m
	*													
2,7	100													2,7
3	94,4	82,6												3
3,5	86,1	79,5												3,5
4	77,9	72,6	65	61,5										4
4,5	71,1	66,7	65,3	62,6	60,6									4,5
5	65,3	61,6	61,6	61	55,5	51,3								5
6	55	53	53,3	53,1	52,5	46	39,3							6
7	47,1	45,9	46,3	46,2	46	43,7	37,1	31,1	27,8					7
8	40,9	39,5	40,2	39,9	39,7	40	35,2	29,3	25,3	22,4				8
9	35,8	34,5	35,1	34,9	35	35,1	33,5	27,6	24	20,4	18,8			9
10												14,5		10
12			31,2	30,8	32	31,5	31,2	25,8	22,6	19,5	17,3	14	11,5	12
14			24,8	25,4	25,6	25,4	25,1	22,5	19,8	17,6	16	13,3	10,8	14
16				20,9	21	20,8	20,5	19,9	17,5	15,7	14,6	12,6	10,2	16
18				17,5	17,5	17,4	17	17	15,6	14,1	13,2	11,9	9,6	18
20					14,9	14,7	14,4	14,7	13,9	12,7	12	11	9,2	20
22					12,8	12,5	12,9	12,6	12,2	11,5	10,9	10,1	8,6	22
24						10,9	11,3	10,9	10,5	10,3	9,9	9,2	8,2	24
26						9,6	9,9	9,5	9,5	9,3	9	8,5	7,7	26
28								8,7	8,5	8,5	8,2	7,8	7,1	28
30								7,6	7,8	7,5	7,5	7,2	6,5	30
32									7	6,7	6,7	6,6	6	32
34										6,2	6	5,9	5,5	34
36										5,6	5,4	5,3	5	36
38											4,9	4,8	4,5	38
40											4,5	4,4	4,1	40
42												4	3,7	42
44												3,6	3,3	44
46													2,9	46
48													2,6	48
50													2,3	50
													2	

\* nach hinten · over rear · en arrière · sul posteriore · hacia atrás · при выдвинутой назад стреле

t\_206\_00032\_00\_000 / 00001\_00\_000



m	11,5 m	15,2 m	19 m	22,7 m	26,4 m	30,1 m	33,9 m	37,6 m	41,3 m	45 m	48,8 m	52 m	m	
3	82,6	65	61,5										3	
3,5	80												3,5	
4	73,6	65,8	62	60,6									4	
4,5	67,9	66	62,6	58,7	51,3								4,5	
5	62,9	62,9	61	55,5	49,3	41,8							5	
6	53,8	54,1	53,8	52,5	46	39,3	32,8	27,8					6	
7	46,4	46,7	46,8	46,5	43,7	37,1	31,1	26,6	22,4				7	
8	40,2	40,7	40,6	40,3	40	35,2	29,3	25,3	21,4	18,8			8	
9	35	35,7	35,4	35,1	35,6	33,5	27,6	24	20,4	18,1	14,5		9	
10		31,4	31	32,2	31,6	31,3	25,8	22,6	19,5	17,3	14	11,5	10	
12		24,8	25,4	25,6	25,4	25,1	22,5	19,8	17,6	16	13,3	10,8	12	
14			20,9	21	20,8	20,5	19,9	17,5	15,7	14,6	12,6	10,2	14	
16			17,5	17,6	17,4	17,1	17	15,6	14,1	13,2	11,9	9,6	16	
18				15	14,8	14,5	14,8	13,9	12,7	12	11	9,2	18	
20					12,8	12,6	13	12,7	12,3	11,5	10,9	10,1	8,6	20
22						10,9	11,3	11	10,6	10,3	9,9	9,2	8,2	22
24						9,6	9,9	9,6	9,5	9,4	9	8,5	7,7	24
26							8,7	8,6	8,6	8,2	8,2	7,8	7,1	26
28							7,7	7,8	7,6	7,5	7,5	7,2	6,5	28
30									6,7	6,7	6,6	6,3	6	30
32									6,2	6	5,9	5,6	5,5	32
34									5,6	5,4	5,3	5	5	34
36										4,9	4,8	4,5	4,5	36
38										4,5	4,4	4,1	4,1	38
40											4	3,7	3,7	40
42											3,6	3,3	3,3	42
44												2,9	2,9	44
46												2,6	2,6	46
48													2,3	48
50													2	50

t\_206\_00071\_00\_000